

HEXBUG® nano V2

GRAVITY DEFYING ROBOTIC CREATURES™

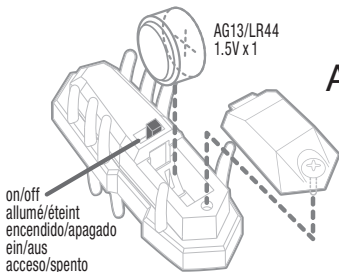
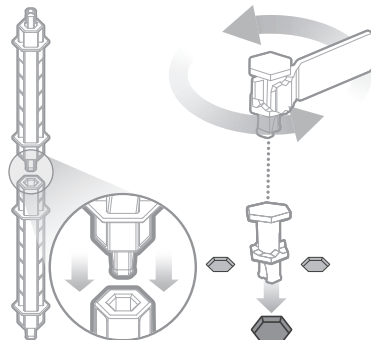
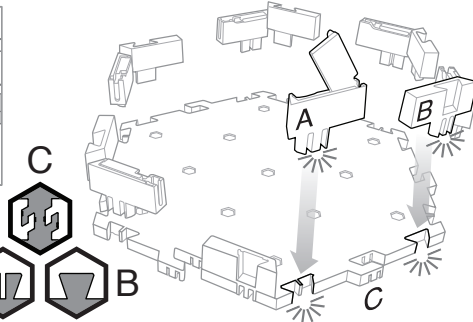
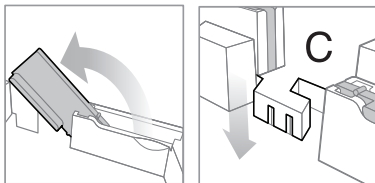
HURRICANE

1 Rare HEXBUG Nano V2 specimen
specimen HEXBUG nano V2 rares
specimene muy poco comunes
HEXBUG nano V2
HEXBUG seltene Nano V2 Spezie.
Esemplari rari di HEXBUG nano V2

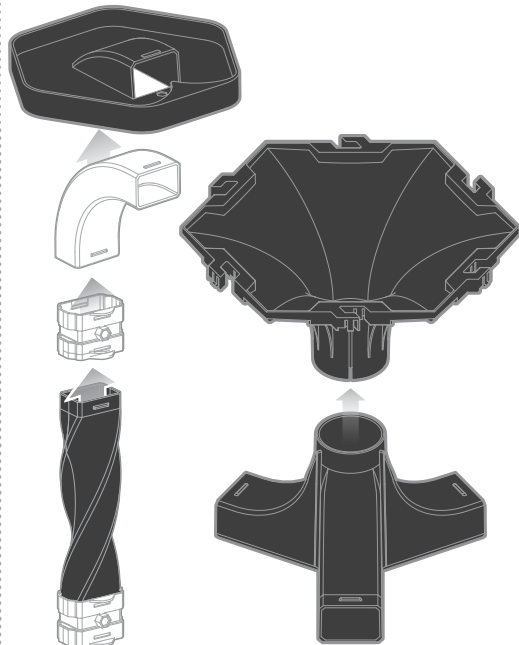
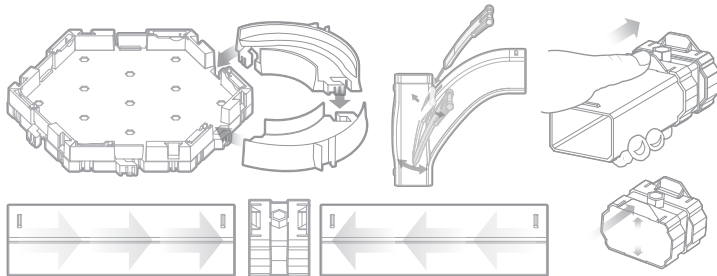
51 Easy to connect pieces
pièces faciles à assembler
piezas fáciles de conectar
Einfach zusammensteckbare Teile
pezzi facili da collegare



PLEASE KEEP THESE INSTRUCTIONS.
Veuillez conserver le mode d'emploi./Por favor conserve la guía de
instrucciones./Diese Anleitung bitte aufbewahren.
Conservare queste istruzioni.



Open door to install & remove battery./Ouvrir le compartiment
pour installer et retirer les piles./Abrir el compartimento para
instalar y retirar las pilas./Öffnen Sie das Fach, um die Batterien
einlegen und wechseln zu können./Aprire lo sportello per installare
e rimuovere la batteria.



HEXBUG®/NANO® V2 is a registered trademark of / est une marque déposée de / es una marca registrada de / ist eine geschützte Marke von / è un marchio registrato di / is een geregistreerd handelsmerk van / é uma marca registrada da Innovation First, Inc.
DO NOT EAT HEXBUG® / Ne pas manger le HEXBUG® / NO INGIERA LOS HEXBUG® / ESSEN SIE HEXBUG® NICHT! / NON MANGIARE HEXBUG® / HEXBUG® NIET OPETEN / NAO COMAS O HEXBUG®. The item inside this package may vary from the photographs and/or illustrations. Lobjet contenu dans cet emballage peut être différent des photographies et/ou illustrations. El artículo dentro de este paquete podría variar con respecto a las fotografías y/o ilustraciones. Der Gegenstand in dieser Packung kann von den Fotografien und/oder Illustrationen abweichen. Gli articoli contenuti nell'imballaggio possono variare da fotografie e/o illustrazioni. Het item in deze verpakking kan afwijken van de foto's en/of de illustraties. O item dentro desta embalagem pode variar das fotografias e/ou ilustrações. Please retain package for future reference. Veuillez conserver l'emballage pour toute référence ultérieure. Conserve el paquete para referencia en el futuro. Bitte heben Sie die Packung für künftige Bezugnahme auf. Conservare l'imballaggio originale per riferimenti futuri. Bewaar de verpakking voor verwijzing in de toekomst. Manténa a embalagem para consulta futura. Please remove all packaging material before giving to children. Veuillez retirer tout élément d'emballage avant de donner à un enfant. Quite todos los materiales del paquete antes de entregar a niños. Bitte entfernen Sie die Verpackung vollständig, bevor Sie den Inhalt Kindern geben. Rimuovere tutto l'imballaggio prima di consegnare il prodotto ai bambini. Verwijder al het verpakkingsmateriaal voordat het aan kinderen wordt gegeven. Retire todo o material da embalagem antes de dar às crianças. This product conforms to the safety regulations. Ce produit est conforme aux réglementations de sécurité. Este producto cumple con las reglas de seguridad. Dieses Produkt entspricht den Sicherheitsvorschriften. Il prodotto è conforme alle norme di sicurezza. Dit product voldoet aan de veiligheidsvoorschriften. Este producto está en conformidad con los regulamentos de seguridad. Patents and/or Patents Pending: innovationfirst.com/patents. Brevets et/ou Brevets en instance: innovationfirst.com/patents. Patentes y/o patentes pendientes: innovationfirst.com/patents. Bereits gültige und/oder angemeldete Patente: innovationfirst.com/patents. Informazioni sui brevetti: innovationfirst.com/patents. Patenten en/of aangevraagde patënten: innovationfirst.com/patents.

MADE AND ASSEMBLED IN CHINA./FABRIQUÉ ET ASSEMBLÉ EN CHINE./FABRICADO Y ENSAMBLADO EN CHINA.
/HERSTELLUNG UND MONTAGE IN CHINA./FABBRICATO E MONTATO IN CINA.
Distributed in the U.S.A. by Innovation First Labs, Inc., 1519 Interstate 30 West, Greenville, Texas 75402, U.S.A.
Distributed in Canada by Distribue au Canada par/Innovation First Trading, Inc., 1519 Interstate 30 West, Greenville, Texas 75402, U.S.A.
Distributed in Europe by Innovation First Trading SARL, 21b rue Gabriel Lippmann L-5365 Munsbach Luxembourg +352 27 86 04 87.

© Copyright 2016. All rights reserved./Tous droits réservés.

www.hexbug.com/contact

WARNING:
CHOKING HAZARD—Small parts.
Not for children under 3 years.

AVERTISSEMENT:
RISQUE D'ÉTOUFFEMENT—Comporte de petites
pièces. Ne convient pas aux enfants de moins de 3 ans.

CAUTION: Keep away from face and ears.
ATTENTION: Maintenir hors de la portée du visage et des oreilles.
ATENCIÓN: Mantener fuera del alcance de la cara y de las orejas.
ACHTUNG: Von Gesicht und Ohren fernhalten.
ATTENZIONE: Tenere lontano da viso e orecchie.



Warning: CHOKING HAZARD—Small parts.
Avertissement: RISQUE D'ASPHYXIE—Ce produit contient de petites pièces.
Atención: RIESGO DE ASFIXIA—Contiene piezas pequeñas.
Achtung: ERSTICKUNGSGEFÄHR—Kleinteile.
Attenzione: RISCHIO DI SOFFOCAMENTO—Pezzi piccoli.

A SUBSIDIARY OF
INNOVATION FIRST™
INTERNATIONAL

477-2991-IS-EU-CA-Rev1

BATTERY SAFETY INFORMATION: •Requires 1 x AG13 (LR44) button cell battery (included). •Batteries are small objects. •Replacement of batteries must be done by adults. •Follow the polarity (+/-) diagram in the battery compartment. •Promptly remove dead batteries. •Dispose of used batteries immediately and properly •Wear safety glasses when removing used batteries. •Remove batteries for prolonged storage. •DO NOT dispose of batteries in fire, as batteries may explode or leak. •DO NOT mix old and new batteries or types of batteries (i.e.alkaline/-standard). •DO NOT recharge non-rechargeable batteries. •DO NOT short-circuit the batteries. •DO NOT heat, dismantle or deform batteries.

INFORMACIÓN DE SEGURIDAD DE LAS PILAS: •Necesita 1 pila de botón AG13 (LR44) (que vienen incluidas). •Las pilas son objetos pequeños. •Los adultos deben cambiar las pilas. •Seguir el diagrama de polaridad (+/-) ubicado en el compartimiento de pilas. •Quitar de inmediato las pilas descargadas. •Jetez immédiatement et de façon appropriée les batteries usagées. •Portez des lunettes de sécurité lorsque vous retirez des batteries usagées. • Use gafas de seguridad al quitar baterías usadas. •Si no se van a utilizar por un tiempo prolongado, quitar las pilas. •NO desechar las pilas en el fuego, ya que pueden explotar o gotear. •NO mezclar pilas usadas con nuevas o distintos tipos de pilas (es decir, alcalinas/estándar). •NO recargar pilas no recargables. •NO colocar las pilas en posición de cortocircuito. •NO calentar, desmantelar o deformar las pilas.

CONSIGNES DE SÉCURITÉ CONCERNANT LES PILES: •Exige 1 x pile bouton AG13/LR44 (incluse). •Les piles sont de petits objets. •Le remplacement des piles doit se faire par des adultes. •Sivez le schéma qui indique la polarité (+/-) situé dans le compartiment de la pile. •Ne tardez pas à retirer les piles usées. •Jetez les piles usées de façon appropriée. •Retirez les piles en cas d'entreposage prolongé. •NE PAS jeter les piles au feu car elles peuvent exploser ou fuir. •NE PAS mélanger des piles usées avec des piles neuves, ou différents types de piles (par exemple, alcalines/standards). •NE PAS recharger des piles non rechargeable. •NE PAS court-circuiter les piles. •NE PAS chauffer, démonter ou déformer les piles.

SICHERHEITSMITTEILUNGEN FÜR BATTERIEN: • 1 x AG13 (LR44) Knopfzellen-Batterien (Beiliegend) gebraucht. •Batterien sind kleine Gegenstände. •Batterien dürfen nur von Erwachsenen ausgetauscht werden. •Beachten Sie das Polaritätsdiagramm (+/-) im Batteriefach. •Tauschen Sie leere Batterien sofort aus. •Gebrauchte Batterien müssen umgehend und ordnungsgemäß entsorgt werden. •Beim Entfernen von gebrauchten Batterien muss eine Schutzbrille getragen werden. •Nehmen Sie die Batterien bei längerer Lagerung heraus. •Entsorgen Sie Batterien NIEMALS in einem Feuer. Batterien können explodieren oder lecken. •Vermischen Sie KEINE alten und neuen Batterien oder unterschiedliche Batterietypen (z.B. Alkali/Normal). •Laden Sie nicht-aufladbare Batterien NIEMALS auf. •Schließen Sie die Batterien NIEMALS kurz. •Erwärmen, zerlegen oder verformen Sie NIEMALS Batterien.

INFORMAZIONI DI SICUREZZA SULLE BATTERIE: • Richiede 1 x AG13 (LR44) batteria a bottone (include). • Le batterie sono oggetti piccoli. • La sostituzione delle batterie deve essere effettuata dagli adulti. • Seguire il diagramma della polarità (+/-) nell'alloggiamento batteria. • Rimuovere tempestivamente le batterie esaurite. • Smaltire le batterie immediatamente e in modo appropriato. • Indossare occhiali di sicurezza durante lo smaltimento delle batterie. • Rimuovere le batterie in caso di inutilizzo prolungato. • NON gettare le batterie nel fuoco in quanto potrebbero esplodere o perdere liquido. • NON mescolare batterie vecchie e nuove o tipi diversi di batterie (es. alcaline/-standard). • NON ricaricare batterie non ricaricabili. • NON mettere le batterie in corto circuito • NON scaldare, smontare o deformare le batterie.



Contains button cell battery. • Battery must be recycled or disposed of properly. • If at any time in the future you should need to dispose of this product please note that Waste Electrical Products should NOT be disposed of with household waste. Please recycle where facilities exist. Check with your Local Authority or retailer for recycling advice. (Waste Electrical and Electronic Equipment Directive).

Contient pile bouton. • La pile doivent être recyclées ou jetées dans un réceptacle prévu à cet effet. • Si vous deviez jeter ce produit un jour, veuillez noter que les appareils électriques N'ONT PAS leur place dans les sacs à déchets. Veuillez le recycler dans un endroit bénéficiant des installations nécessaires. Renseignez-vous auprès des autorités locales ou de votre détaillant pour obtenir des conseils sur le recyclage de cet appareil. (Directive sur le déchet d'équipement électrique et électronique).

Contiene baterías de células. • La pila se deben reciclar o desechar de manera adecuada. • Si en cualquier momento en el futuro necesitara desechar este producto por favor tenga en cuenta que los Productos Eléctricos de Desecho NO se deben desechar con los desechos domésticos. Por favor recicle cuando existan las facilidades. Solicite consejo a su autoridad local o comerciante minorista en cuanto a reciclaje. (Directiva de Equipos Eléctricos y Electrónicos de Desecho).

Enthält eine Knopfzelle. • Die Batterie muss vorschriftsgemäß recycelt oder entsorgt werden. • Bitte beachten Sie, dass elektrische Geräte gemäß der Elektro- und Elektronik-Altgeräte-Verordnung (ElektroV) NICHT als Hausmüll entsorgt werden dürfen. Sollten Sie dieses Erzeugnis zu einem späteren Zeitpunkt entsorgen wollen, geben Sie es bitte zum Recycling. Weitere Informationen dazu erhalten Sie von Ihrem Händler vor Ort oder den örtlichen Behörden.

Contiene batteria a bottone. • La pile devono essere riciclati o smaltiti in modo corretto. • Se in qualsiasi momento in futuro fosse necessario smaltire questo prodotto, si noti che i rifiuti di materiale elettrico NON vanno gettati nei rifiuti domestici. Si prega di riciclare laddove esistano gli appositi impianti. Chiedere consigli sul riciclaggio alle autorità locali o al rivenditore. (Direttiva sui Rifiuti di Apparecchiature Elettriche ed Elettroniche).

CAUTION: Button cell batteries contain potentially corrosive chemicals that will cause personal injury if swallowed or inhaled. If ingested/inhaled seek medical help immediately.

ATTENTION: Les piles boutons contiennent des produits chimiques qui pourraient être corrosifs et qui causeront des dommages corporels si elles sont avalées ou inhalées. Consultez immédiatement un médecin en cas d'ingestion ou d'inhalation.

AVISO: Las pilas botón contienen sustancias químicas que podrían ser corrosivas y ocasionarán lesiones corporales al ser ingeridas o inhaladas. En caso de ingestión/inhalación, acuda al médico de inmediato.

VORSICHT: Knopfzellen enthalten potentiell ätzende Chemikalien, die bei einem Verschlucken oder Inhalieren Verletzungen verursachen können. Verständigen Sie bei einem Verschlucken/Inhalieren der Knopfzelle bzw. austretender Chemikalien sofort einen Arzt.

ATTENZIONE: Le batterie a bottone contengono componenti chimici potenzialmente corrosivi che causano lesioni personali se ingeriate o inalate. Se le pile vengono ingerite/inalate consultare immediatamente un medico.