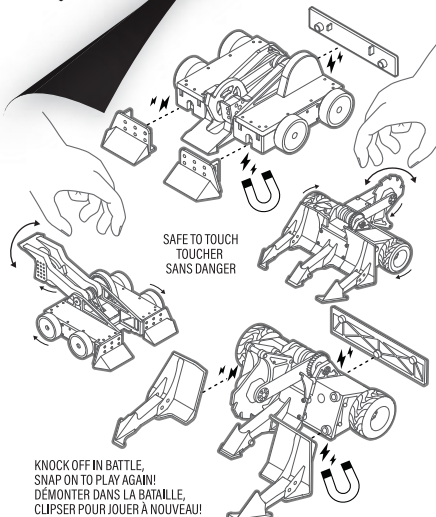


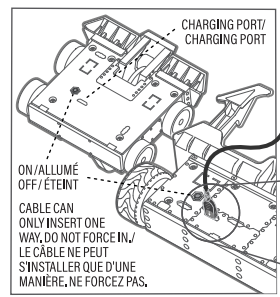
HEXBUG®

BATTLEBOTS® RIVALS PLATINUM™



SAFE TO TOUCH
TOUCHER
SANS DANGER

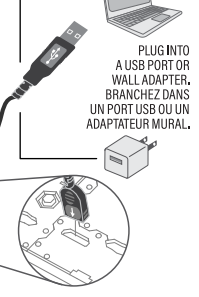
KNOCK OFF IN BATTLE.
SNAP ON TO PLAY AGAIN!
DÉMONTÉZ DANS LA BATAILLE.
CLIPSEZ POUR JOUER À NOUVEAU!



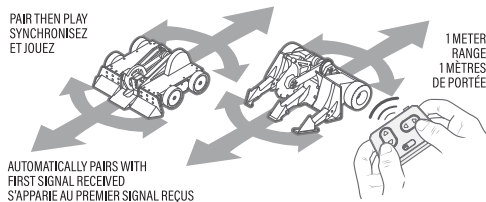
CHARGING PORT/
CHARGING PORT

ON/ALLUME
OFF/ETEINT

CABLE CAN
ONLY INSERT ONE
WAY. DO NOT FORCE IT IN./
LE CÂBLE NE PEUT
S'INSTALLER QUE D'UNE
MANIÈRE. NE FORCEZ PAS.



PLUG INTO
A USB PORT OR
WALL ADAPTER.
BRANCHEZ DANS
UN PORT USB OU UN
ADAPTEUR MURAL.



PAIR THEN PLAY
SYNCHRONISEZ
ET JOUEZ

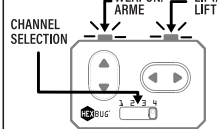
1 METER
RANGE
1 MÈTRES
DE PORTEE

AUTOMATICALLY PAIRS WITH
FIRST SIGNAL RECEIVED
S'APPARE À PREMIER SIGNAL REÇUS

PLEASE READ THESE INSTRUCTIONS.
Veuillez conserver le mode d'emploi./Por favor conserve la guía de instrucciones./
Diese Anleitung bitte aufbewahren./Conserve queste istruzioni.

Whiplash and Sawblaze contains batteries that are non-replaceable, / contienent
des piles non remplaçables / tienen baterías que no se pueden reemplazar.

REMOTE CHANNEL PAIRING STEPS ÉTAPES DE JUMELAGE DE CANAUX À DISTANCE



1. Select your channel. Pick a channel different from other players.
2. Turn on your robot one at a time. Press the hexpower button on the bottom of the robot to activate.
3. ISOLATE YOUR ROBOT FROM OTHER CONTROLLERS IN THE AREA WHEN PAIRING.
4. Then press any button on the controller. The first remote to signal first will be the first to connect with it.
5. Turn robot off/on to reset pairing if necessary.

1. Choisissez le canal. Choisissez un canal différent de celui des autres joueurs.
2. Allumez les robots un à la fois. Appuyez sur le bouton d'alimentation sous le robot pour activer.
3. ISOLEZ VOTRE ATHLÈTE ROBOTIQUE DES AUTRES CONTRÔLEURS DANS LA ZONE LORS DU JUMELAGE.
4. Appuyez ensuite sur n'importe quel bouton de la télécommande. La première télécommande à envoyer un signal au robot sera la première à établir une connexion.
5. Éteignez et rallumez le robot pour recommencer le jumelage si nécessaire.

HEXBUG® is a registered trademark of/ sont des marques de commerce de/son marcas comerciales de/ ist ein eingetragenes warenzeichen von/ è un marchio registrato di Innovation First, Inc./ The item inside this package may vary from the photographs and /or illustrations. Please retain packing for future reference. Please remove all packaging material before giving to children. This product conforms to the safety regulations. Made and assembled in China. Do not put in mouth. / L'objet dans cet emballage peut différer des photographies et/ou des illustrations. Veuillez conserver cet emballage pour consultation ultérieure. Enlevez tout l'emballage avant de donner le jouet à des enfants. Ce produit est conforme aux normes de sécurité. Fabriqué et assemblé en Chine. Ne pas mettre le jouet dans la bouche. / Il articulo dentro de este empaque puede variar de las fotografías y/o ilustraciones. Conserve este empaque para futuras referencias. Retire todo el material de empaque antes de dar el juguete a los niños. Este producto cumple con las normas de seguridad. Fabricado y ensamblado en China. No se ponga el juguete en la boca. / Per in dieser packung enthaltene artikel kann sie von fotos und/oder abbildungen abweichen. Bitte bewahren sie die verpackung auf, damit sie später auf. Auf diese information zurückgreifen können. Entfernen sie sämtliche verpackungsmaterialien. Dieses produkt entspricht den sicherheitsbestimmungen. Hergestellt und zusammengesetzt in China. Das spielzeug nicht in den mund stecken. / L'articolo all'interno della confezione può non essere identico alle fotografie e/o illustrazioni. Conservare la confezione per riferimento futuro. Rimuovere tutti i materiali da imballaggio prima di consegnare a bambini. Questo prodotto è conforme alle norme di sicurezza. / Non mettere il giocattolo in bocca. / Copyright © 2021 Innovation First, Inc. All rights reserved/ Tous droits réservés/ Todos los derechos reservados/ Alle rechte vorbehalten/ Tutti i diritti riservati. For information concerning Hexbug's Limited Warranty— www.hexbug.com/policies/ For customer service in your region go to: www.hexbug.com/contact/ Pour plus d'informations sur la garantie limitée de Hexbug — www.hexbug.com/policies/ Pour le service client de votre région, rendez-vous sur: www.hexbug.com/contact.

Custom Manufacturing in / Fabriqué sur mesure en / Fabricado a medida en / Hergestellt in / Prodotto in / Op maat gefabriceerd in / Fabricado a medida na / China For Innovation First Trading SARL. Distributed in the U.S.A by / Distribué aux États-Unis par / Distribuido en los Ee. Uu. por / Vertriebt in den USA durch / Distribuito negli U.S.A. da / Gedistribuito in de VS door / Distribuido nos EUA pela / Innovation First Labs, Inc., 6725 W. FM 1570, GREENVILLE, TEXAS 75402, U.S.A. Distributed in Europe by / Distribué en Europe par / Distribuido en Europa por / Vertriebt in Europe durch / Distribuito in Europe da / Gedistribuido in Europa pela / Innovation First Trading SARL, Z.A.E. Wolser G, 314, 3434 – Dudelange, Luxembourg +352 27 86 04 87 +352 27 86 04 87. Distributed in UK by / Distribué en UK par / Distribuido en UK por / Vertriebt in UK durch / Distribuito in UK da / Gedistribueerd in UK door / Distribuido na UK pela / Innovation First International (UK) Limited, 6 Melford Court, Hardwick Grange, Warrington WA1 4RZ, United Kingdom +44 (0) 1925-453144. DISTRIBUTED IN CANADA BY / DISTRIBUÉ AU CANADA PAR / DISTRIBUIDO EN CANADA POR / VERTRIEBT IN CANADA DURCH / DISTRIBUITO IN CANADA DA / GEDISTRIBUEERD IN CANADA DOOR / DISTRIBUIDO NA CANADÁ PELA / INNOVATION FIRST TRADING, INC., 6725 W. FM 1570, GREENVILLE, TEXAS 75402, U.S.A. www.hexbug.com/contact.

BATTLEBOTS® is the exclusive trademark of Battlebots, Inc. and is registered in the United States and worldwide. It may only be used to identify events, shows, or products produced or licensed by BATTLEBOTS, INC. / BATTLEBOTS® es el marca déposada exclusiva de BATTLEBOTS, INC. El est registrado en estados-unis et mundialmente. Le terme BATTLEBOTS ne peut être utilisé que pour désigner des événements, des spectacles ou des produits de BATTLEBOTS, INC. Ou autorisés sous licence. Patents and/or Patents Pending: innovationfirst.com/patents. Brevets et/ou Brevets en instance: innovationfirst.com/patents. Patentes y/o patentes pendientes: innovationfirst.com/patents Beretsi gültige und/oder angemeldete Patente: innovationfirst.com/patents. Informazioni sui brevetti: innovationfirst.com/patents. Patenten en/of aangevraagde patenten: innovationfirst.com/patents. Patentes e/ou Patentes Pendentes: innovationfirst.com/patents.

⚠ WARNING

This product contains a Button or Coin Cell Battery. A swallowed Button or Coin Cell Battery can cause internal chemical burns in as little as two hours and lead to death. If you swallow batteries might have been swallowed or placed inside any part of the body, seek immediate medical attention at a hospital emergency room, have hospital phone (800)-498-8666 (USA), 13 11 26 (AUS). DO NOT induce vomiting. DO NOT let child eat or drink until an x-ray can determine if a battery is present. Dispose of used batteries immediately. Keep new and used batteries away from children.

⚠ AVERTISSEMENT

Ce produit contient une pile bouton ou une pile à monnaie. Une pile bouton ou à pile à monnaie avalée peut causer des brûlures chimiques internes en aussi peu que deux heures et causer la mort. Si vous pensez que les piles ont pu être avalées ou placées à l'intérieur de n'importe quelle partie du corps, consultez immédiatement un médecin à la salle d'urgence d'un hôpital. NE PAS faire vomir. NE PAS laisser l'enfant manger ou boire jusqu'à ce qu'une radiographie puisse déterminer si une pile est présente. Éliminez immédiatement les piles usagées. Conservez les piles neuves et usagées hors de portée des enfants.

⚠ ADVERTENCIA

Este producto contiene una pila tipo botón o moneda. Trágase una pila tipo botón o moneda puede causar quemaduras químicas internas en tan solo dos horas y conducir a la muerte. Si cree que alguien se ha tragado o insertado una pila en cualquier parte del cuerpo, busque atención médica de inmediato en la sala de emergencias de un hospital. NO induzca el vómito. NO permita que el niño coma ni beba nada hasta que se determine mediante una radiografía si la pila está presente. Deseche las pilas usadas de inmediato. Mantenga tanto las pilas nuevas como las usadas fuera del alcance de los niños.

⚠ AVVERTIMENTO

Dieses Produkt enthält eine Knopf- oder Münzcellenbatterie. Eine verschluckte Knopf- oder Münzcellenbatterie kann innerhalb von nur zwei Stunden innere chemische Verbrennungen verursachen und zum Tod führen. Wenn Sie der Meinung sind, dass Batterien verschluckt oder in irgendeiner Körperteil gelangt sein könnten, suchen Sie sofort ärztliche Hilfe in der Notaufnahme eines Krankenhauses auf. KEIN Erbrechen herbeiführen. Lassen Sie das Kind NICHT essen oder trinken, bis eine Röntgenuntersuchung feststellen kann, ob eine Batterie im Körper ist. Entsorgen Sie verbrauchte Batterien unverzüglich. Halten Sie neue und gebrauchte Batterien von Kindern fern.

⚠ ATTENZIONE

Questo prodotto contiene una Batteria a Botone. Ingerire una Batteria a Botone può causare ustioni chimiche interne e provocare la morte in meno di due ore. In caso fossimo state ingerite o inserite in altre parti del corpo, rivolgetevi con urgenza a un medico del pronto soccorso. NON indurre il vomito. NON lassar mangiare o bere il bambino finché i raggi X non avranno determinato la presenza della batteria. Gettare immediatamente le batterie usate. Tenere le batterie nuove e usate lontano dai bambini.



HEXBUG.COM HEXBUG.CA



413-7241_RIVALS_PLATINUM_IS_GL_REV2

BATTERY SAFETY INFORMATION: - Requires 4x AG13 (LR44) Button Cell Batteries - Batteries are small objects. - Replacement of batteries must be done by adults.

- Follow the polarity (+/-) diagram in the battery compartment. - Promptly remove dead batteries. - Dispose of batteries immediately and properly. - Wear safety glasses when removing used batteries. - DO NOT dispose of batteries in fire, as batteries may explode or leak. - DO NOT mix old and new batteries or types of batteries. (e.g. alkaline/standard). - DO NOT recharge non-rechargeable batteries. - DO NOT short-circuit the batteries. - DO NOT heat, dismantle or deform batteries. - Rechargeable batteries are only to be charged under adult supervision. - **LITHIUM BATTERY SAFETY INFORMATION:** - Dispose of the product properly. - Do not use, leave or store the product close to any heat source or at very high temperatures (for example, in strong direct sunlight or in a vehicle in extremely hot weather). - Do not heat or set the product on fire. - Do not puncture, cut, bend, throw, drop or crush the battery. - Do not put the product in water or allow to get wet. - Do not disassemble or refile the product. - Do not connect the cable to any other instrument or device. - Do not try to connect the product to anything other than the cable provided. - Do not short circuit the terminals together. - If the product gives off an odor, generates heat, or leaks chemicals, immediately remove the product from the charger and stop using it. - Do not touch product leakage. Chemicals inside the product can burn your eyes. - DO NOT RUSH THEM! Rinse immediately with clean running water and seek medical attention at once. - Do not pull battery out of product. - Only charge until lights turn off. - **INFORMAZIONE DEI SICUREZZA DELLE PILES:** - Necesita 4 pilas de boton AG13 (LR44). - Las pilas son objetos pequenos. - Los adultos deben cambiar las pilas. - Seguir el diagrama de polaridad (+/-) ubicado en el compartimento de pilas. - Quitar de inmediato las pilas descargadas. - Deseche las baterias usadas de inmediato y de manera correcta. - Use gafas de seguridad al quitar baterias usadas. - No desechar las pilas en el fuego, ya que pueden explotar o gotear. - No mezclar pilas usadas con nuevas o distintos tipos de pilas (es decir, alcalinas/estandar). - No recargar pilas no recargables. - No calocar las pilas en posicion de cortocircuito. - Baterias recargables son de solo ser cargado bajo supervision adulta. - **INFORMAZIONE DEI SICUREZZA PARA BATERIAS DE LITIO:** - Elimine el producto de manera adecuada. - No use, deje o almacene el producto cerca de fuentes de calor a temperaturas muy altas (por ejemplo, bajo luz directa del sol o dentro de un vehiculo en climas extremadamente calurosos). - No caliente ni prenda fuego el producto. - No perforo, corte, golpee, arroje, tire ni cieble la bateria. - No sumerja el producto en agua ni permita que se humedezca. - No desarme ni repare el producto. - No conecte el cable a ningun otro instrumento o dispositivo. - No intenten conectar el producto a ningun otro objeto que no sea el cable provisto. - No conecte los terminales de la bateria entre si, ya que provocara un cortocircuito. - Si el producto emana olor, genera calor o pierne quimicos, retire el producto del cargador de inmediato y deje de usarlo. - No toque los derrames del producto. Los quimicos que contiene el producto pueden producirle quemaduras en los ojos. - **NE LES FROTTEZ PAS!** Rincer immediatement a l'eau courante et consulter immediatement un medecin. - Ne sortez pas la batterie du produit. - Chargez seulement jusqu'a ce que les lumieres s'eteignent. **SICHERHEITSINFORMATIONEN FÜR BATTERIEN:** - 4x AG13 (LR44) Knopfzellen-Batterien gebraucht. - Batterien sind kleine Gegenstände. - Batterien dürfen nur von Erwachsenen ausgetauscht werden. - Beachten Sie das Polaritätsdiagramm (+/-) im Batteriefach. - Tauschen Sie leere Batterien sofort aus. - Gebrauchte Batterien müssen umgehend und ordnungsgemäß entsorgt werden. - Beim Entfernen von gebrauchten Batterien muss eine Schutzbrille getragen werden. - Entsorgen Sie Batterien NIEMALS in einem Feuer. Batterien können explodieren oder lecken. - Vermischen Sie KEINE alten und neuen Batterien oder unterschiedliche Batterietypen (z.B. Alkali/Normal). - Laden Sie nicht-aufzuladbare Batterien NIEMALS auf. - Schließen Sie die Batterien NIEMALS kurz. - Aufzuladbare Batterien sind nur, unter erwachsener Aufsicht geladen zu werden. - **LITHIUM BATTERIE SICHERHEITSINFORMATIONEN:** - Entsorgen Sie das Produkt ordnungsgemäß. Verwenden, lagern oder lassen Sie das Produkt nicht in der Nähe einer Wärmequelle oder bei sehr hohen Temperaturen liegen (zum Beispiel bei starker direkter Sonneneinstrahlung oder in einem Fahrzeug bei extrem heißem Wetter) - Erhitzen Sie das Gerät nicht und setzen Sie es nicht in Brand. Stechen Sie die Batterie nicht durch, schneiden, schlagen, werfen Sie sie nicht, lassen Sie sie nicht fallen oder melde/n Sie sie nicht. Legen Sie das Produkt nicht in Wasser und lassen Sie es nicht nass werden. Nehmen Sie das Produkt nicht auseinander und setzen es dann wieder zusammen. Schließen Sie das Kabel nicht an ein anderes Instrument oder Gerät an. Versuchen Sie nicht, das Produkt an irgendwas anderes als das mitgelieferte Kabel anzuschließen. Schließen Sie die Batterie/nie nie zum Produkt kurz. Wenn das Produkt einen Geruch abgibt, Hitze erzeugt oder Chemikalien aus ihm entweichen, dann entfernen Sie das Produkt umgehend aus dem Ladegerät und hören Sie auf es zu benutzen. Ausflüsse des Produkts nicht berühren. Chemikalien im Inneren des Produktes können Ihre Augen zum Brennen bringen, NICHT REIBEN! Sofort mit sauberen, fließendem Wasser ausspülen und umgehend einen Arzt aufsuchen. Ziehen Sie die Batterie nicht aus dem Gerät aus. Nur Aufladen bis das LICHT erlischt. **INFORMAZIONE DI SICUREZZA SULLE BATTERIE:** - Richiede 4x AG13 (LR44) batterie a botone. Le batterie sono oggetti piccoli. - La sostituzione delle batterie deve essere effettuata dagli adulti. - Seguire il diagramma della polarità (+/-) nell'alloggiamento batterie. - Rimuovere temporaneamente le batterie esaurite. - Smaltire le batterie immediatamente e in modo appropriato. - Indossare occhiali di sicurezza durante lo smaltimento delle batterie. - NON gettare le batterie nel fuoco in quanto potrebbero esplodere o perdere liquido. - Le batterie ricaricabili sono solo e tipi diversi di batterie (es. alcaline/standard). - NON ricaricare batterie non ricaricabili. - NON mettere le batterie in corto circuito. - Le batterie ricaricabili non sono state addebatto sotto la supervisione adulta. **INFORMAZIONE DI SICUREZZA SULLE BATTERIE AL LITIO:** - Smaltire il prodotto in modo appropriato. - Non utilizzare, lasciare a conservare il prodotto vicino a qualsiasi fonte di calore o a temperature molto elevate (ad esempio alla luce del sole diretto o in un veicolo con temperatura elevata). - Non riscaldare e non gettare il prodotto nel fuoco. - Non forare, tagliare, sbattere, far cadere o colpire il prodotto con oggetti appuntiti. - Non gettare il prodotto in acqua, né bagnarlo. - Non smontare o disassemblare il prodotto. - Non collegare il cavo a qualsiasi altro strumento o dispositivo. - Non collegare il prodotto utilizzando altro che non sia il cavo fornito. - Non cortocircuitare i terminali della batteria. - Se il prodotto sviluppa odore, genera calore o è fonte di perdite di sostanza, rimuovere immediatamente il prodotto dal caricatore e interrompere l'utilizzo. - Non toccare le eventuali perdite del prodotto. Le sostanze chimiche contenute all'interno possono creare ustioni agli occhi. - NON SFREGARSI GLI OCCHI! Risciacquare immediatamente con acqua corrente e rivolgersi ad un medico. - Non rimuovere la batteria dal prodotto. - Caricare fino allo spegnimento della spia.



Contains button cell battery. - Battery must be recycled or disposed of properly. - If at any time in the future you should need to dispose of this product please note that Waste Electrical Products should NOT be disposed of with household waste. Please recycle where facilities exist. Check with your local Authority or retailer for recycling advice. (Waste Electrical and Electronic Equipment Directive).

Contient pile bouton. - La pile doivent être recyclée ou jetées dans un réceptacle prévu à cet effet. - Si vous devez jetter ce produit un jour, veuillez noter que les appareils électriques/NON PAS leur place dans les sacs à déchets. Veuillez le recycler dans un endroit bénéficiant des installations nécessaires. Renseignez-vous auprès des autorités locales ou de votre détaillant pour obtenir des conseils sur le recyclage de cet appareil. (Directive sur le déchet d'équipement électrique et électronique).

Contiene baterias de células. - La pila se deben reciclar o deschar de manera adecuada. - Si en cualquier momento en el futuro necesitara deschar este producto por favor tenga en cuenta que los Productos Eléctricos de Desecho NO se deben reciclar con los desechos domésticos. Por favor recicle cuando existan las facilidades. Solicite consejo a su autoridad local o comerciante minorista en cuenta a reciclaje. (Directiva de Equipos Eléctricos y Electrónicos de Desecho).

Enthält eine Knopfzelle. - Die Batterie muss vorschriftsgemäß recycelt oder entsorgt werden. - Bitte beachten Sie, dass elektrische Geräte gemäß der Elektro- und Elektronik-Abgerte-Verordnung (ElektroV) NICHT als Hausmüll entsorgt werden dürfen. Sollten Sie dieses Erzeugnis zu einem späteren Zeitpunkt entsorgen wollen, geben Sie es bitte zum Recycling. Weitere Informationen dazu erhalten Sie in Ihrem Händler vor Ort oder den örtlichen Behörden.

Contiene batteria a bottone. - La pile devono essere riciclate o smaltiti in modo corretto. - Se in qualsiasi momento in futuro fosse necessario smaltire questo prodotto, si noti che i rifiuti di materiale elettrico/NON vanno gettati nei rifiuti domestici. Si prega di riciclare l'adesso esistano gli appositi impianti. Chiedere consigli sul riciclaggio alla autorità locali o al rivenditore. (Direttiva sul Rifiuti di Apparecchiatura Elettrica ed Elettronica).



WARNING: Dispose of used batteries immediately. Keep new and used batteries away from children. If you think batteries might have been swallowed or placed inside any part of the body, seek immediate medical attention.



AVERTISSEMENT: Éliminez les batteries usagées immédiatement. Gardez les batteries neuves et usagées hors de portée des enfants. Si vous pensez que des batteries ont peut-être été avalées ou introduites à l'intérieur du corps, contactez immédiatement un médecin.



ADVERTENCIA: Deseche las pilas usadas de inmediato. Mantenga tanto las pilas nuevas como las usadas fuera del alcance de los niños. Si cree que alguien se ha tragado o insertado una pila en cualquier parte del cuerpo, busque atención médica de inmediato.



WARNUNG: Entsorgen Sie Altbatterien unverzüglich. Achten Sie darauf, dass weder neue noch gebrauchte Batterien in die Hände von Kindern geraten. Falls Sie den Verdacht haben, dass eine Knopfzelle verschluckt oder innerhalb eines Körperparts platziert wurde, suchen Sie unverzüglich einen Arzt auf.



ATTENZIONE: Smaltire immediatamente le batterie usate. Mantene le batterie nuove e usate lontane dalla portata dei bambini. Se si ritiene che le batterie siano state ingerite o inserite in qualsiasi parte del corpo, rivolgersi immediatamente a un medico.

FCC Note

"This equipment has been tested and found to comply with the limits for a Class B digital device, pursuant to part 15 of the FCC rules. These limits are designed to provide reasonable protection against harmful interference in a residential installation. This equipment generates, uses and can radiate radio frequency energy and, if not installed and used in accordance with the instructions, may cause harmful interference to radio communications. However, there is no guarantee that interference will not occur in a particular installation. If this equipment does cause harmful interference to radio or television reception, which can be determined by turning the equipment off and on, the user is encouraged to try to correct the interference by one or more of the following measures: - Reorient or relocate the receiving antenna. - Increase the separation between the equipment and receiver. - Connect the equipment into an outlet on a circuit different from that to which the receiver is connected. - Consult the dealer or an experienced radio/TV technician for help. **Warning:** Changes or modifications to this unit not expressly approved by the party responsible for compliance could void the user's authority to operate the equipment.

Mention of the FCC

"Cet équipement a été testé et approuvé pour respecter les limites de la Classe B d'appareil numériques, conformément à l'article 15 des règles de la FCC. Ces limites sont conçus pour assurer une protection raisonnable contre l'interférence nuisible dans une installation résidentielle. Cet équipement produit, utilise et émet l'énergie de fréquence radio et, s'il n'est pas installé et utilisé conformément aux instructions, il peut causer une interférence nuisible aux communications radio. Cependant, il n'y a aucune garantie qu'une interférence n'arrivera pas dans une installation particulière. Si cet équipement cause une interférence nuisible, à la réception de la radio ou de la télévision, qui peut être déterminée par la mise en marche et l'arrêt de l'équipement, l'utilisateur est encouragé à essayer de corriger l'interférence par une ou plusieurs des mesures suivantes: - Réorienter ou déplacer l'antenne de réception. - Augmenter la distance entre l'équipement et le récepteur. - Connecter l'équipement à une sortie sur un circuit différent de celui avec lequel le récepteur est connecté. - Consulter le vendeur ou un technicien de radio/TV expérimenté pour de l'aide. **Attention:** Les changements ou modifications effectués sur cette unité non expressément approuvé par le responsable légal de la conformité pourraient annuler l'autorisation donnée à l'utilisateur pour exploiter l'équipement.

Warning: Changes or modifications to this unit not expressly approved by the party responsible for compliance could void the user's authority to operate the equipment. **UK CA CE** **WARNING:** CHOKING HAZARD-Small parts. Not for children under 3 years. **ADVERTENCIA:** RIESGO DE ASFIXIA- Pequeñas partes. No para niños menores de 3 años. **AVERTISSEMENT:** RISQUE D'ÉTOUFFEMENT- Composé de petites pièces. Ne convient pas aux enfants de moins de 3 ans.

"This device complies with Part 15 of the FCC Rules. Operation is subject to the following two conditions: (1) This device may not cause harmful interference, and (2) This device must accept any interference received, including interference that may cause undesired operation. **CAN ICES-3(B)/NMB-3(B) ICES Statement/Communiqué de la FCC** "Ce dispositif respecte l'article 15 des règles de la FCC. L'opération est soumise aux deux conditions suivantes: (1) Ce dispositif ne peut pas causer d'interférence nuisible, et (2) ce dispositif doit accepter n'importe quelle interférence reçue, même celles qui peuvent causer une opération indésirable."

CAN ICES-3(B)/NMB-3(B) ICES Statement/Communiqué de la FCC This Class B digital apparatus complies with Canadian ICES-003. Cet appareil numérique de la classe B est conforme à la norme NMB-003 du Canada.



Warning: CHOKING HAZARD - Small parts. DO NOT put in nose or mouth. **Advertencia:** RIESGO DE ASFIXIA - Pez pequeños de partes de niños. No ponga en la boca. **Achtung:** ERSTICKUNGSGEFAHR - Kleinteile, NICHT in die Nase oder den Mund geben. **Attenzione:** RISCHIO DI SOFFOCAMENTO - Pezzi piccoli. NON mettere nel naso o nella bocca.



This toy is only to be connected to Class II equipment bearing the symbol The jouet doit être uniquement connecté aux équipements de classe II présentant le symbole